



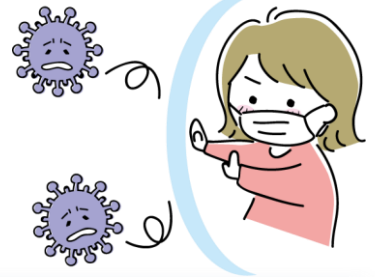
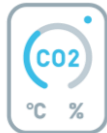
コロナ対策～外食時に気を付けること～

川内市医師会

これからは、**どんな店で、どんな人と、どんな会食**をするかが皆さんに問われてきます。

☀️ 感染対策が十分に行えていない場合、会食をしたグループ内、会食をした店内、あるいはその家庭内で、感染が拡大する可能性が高くなります。

✍️ 感染拡大を防ぐためには、各自が感染する方法や対策を知ることが重要です。



どうやって感染する？その対策は？

飛沫

会話・飲食・呼吸をすることにより飛沫が飛びます。この飛沫を吸い込むことで感染します。

対策

会話する際、お互いがマスクをすることで、飛沫による感染リスクを抑えることができます。



接触

感染者の飛沫等が飛んだところにはウイルスがいます。そこを触った手などで自分の鼻や口を触るとウイルスが体に入ってきて感染します。

対策

机などの物や手指をアルコール消毒しましょう。うがいも大切です。物を触った後、自分の鼻や口を触るのもやめましょう。



エアロゾル

感染者が長時間同じ場所に滞在すると、飛沫により小さな粒子が空気を漂います。その空気を吸うことで感染します。

対策

換気を十分にして、空気の入れ替えを行いましょう。





どんな店で

📍 鹿児島県の飲食店第三者認証制度で認証された店は、県が認めた対策がしっかりなされた店ということなので、一つの指標になります。

例えば、以下のようなお店は対策がなされていると思われます。

- 店のスタッフがきちんとマスクをしている。
(鼻マスク、顎マスクなどが無い)
- 席が密ではなく、隣の席との仕切りがある。
- 換気が十分にできている。
- テーブルその他、人が触れた後の消毒が十分されている。



鹿児島県飲食店
第三者認証サイト



どんな人と



以下に該当する人は会食への参加をやめてください。

- 発熱や風邪症状のある人。
- 感染流行地域に行った直後。
- 感染流行地域から来た方と頻繁に濃厚に接している場合。

差別的な発言・行動にならないように気を付けましょう。

どんな会食を

- くしゃみや咳払いすると、飛沫がかなり飛びます。しっかりと口にマスク・ハンカチ等をあてましょう。
- ドアやトイレなど、多くの人に触れるものに触った後は、手指消毒・手洗いをしましょう。
- 隣の席との距離をなるべくあけるか、衝立などを使用して飛沫がかからないようにしましょう。
- 食事中的会話は控えめに、大声を出さないようにしましょう。
酔って声が大きくなってきたら、お開きのサイン！
- 回し飲みは絶対に禁止！マスクなしで、コップをもって他人の席に行つての会話も避けましょう。
- マイクの使いまわしは避けましょう。どうしても使いまわす際は、マスク・消毒を随時行いましょう。
- 盛皿・焼肉・鍋など複数人で食べるものは、必ず箸などを使って取りましょう。

